

# *Toezihtvisie raad van toezicht*

...vrouw coach bewoner vrijwilliger vriend individu vanboeijen partner  
...ner motivator zus vader vriendin maatie verwant collega familie klant

## Inleiding

Deze toezichtvisie beschrijft hoe de raad van toezicht (RvT) van Vanboeijen invulling geeft aan zijn rol in relatie tot de maatschappelijke opdracht van Vanboeijen. Deze toezichtvisie beschrijft de uitgangspunten, rollen en werkwijze van de RvT van Vanboeijen. De visie vormt de kern van het toezicht en geeft richting aan het handelen van de RvT.

## De visie van Vanboeijen

Bij Vanboeijen geloven wij dat ieder mens een waardevol leven leidt. We zien het als onze kerntaak om mensen met een verstandelijke beperking daarin te ondersteunen en begeleiden. Vanuit onze overtuiging: Goed Leven – Mooi Werk – Met Elkaar.

Deze visie wordt in de praktijk gebracht via de **Vanboeijen Manier**, waarbij de verbinding tussen de professional, de bewoner of cliënt en de ouders of verwanten het uitgangspunt is. Het toezicht richt zich op het ondersteunen van deze bedoeling: het versterken van de kwaliteit van bestaan en de autonomie van de bewoner of cliënt. De RvT verbindt haar toezicht expliciet aan de Vanboeijen Manier, waaronder betekenisvolle daginvulling, samen 100%, en ontwikkelingsgericht werken en ondersteunen.

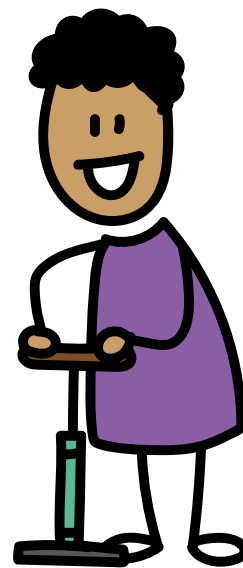
*Complexe zorg*



*Ernstig meervoudige beperking (EMB)*



*Licht verstandelijke beperking (LVB)*



*Kind en jeugd*



*Ouderen*



## De taak van de RvT

De RvT houdt toezicht op de maatschappelijke doelstellingen van Vanboeijen. Vanboeijen staat voor kwalitatieve, veilige en inclusieve zorg, met oog voor de belangen van bewoners, cliënten, ouders, verwanten, medewerkers, vrijwilligers en andere belanghebbenden. De RvT erkent de rol van Vanboeijen als onderdeel van een breder regionaal ecosysteem en daarbij is er een constante balans tussen de focus op de korte termijn en de lange termijn.



## Rollen van de RvT

De RvT kent verschillende rollen:

### **Toezichtrol**

De RvT houdt toezicht op het bestuur en de besturing waaronder op beleid, doelstellingen, risico's en de algemene gang van zaken. En ziet eveneens toe op betrokkenheid van belanghebbenden en op de kwaliteit en veiligheid van zorg. In het uiterste geval kan de RvT ingrijpen in de besturing van de organisatie, alléén als de situatie daarom vraagt.

### **Werkgeversrol**

De RvT benoemt de raad van bestuur (RvB) en beoordeelt jaarlijks het functioneren van de RvB, mede in het kader van maatschappelijke ontwikkelingen en de opdracht van Vanboeijen. De RvT bewaakt en faciliteert hierbij de balans tussen de mens (bestuurders) en de organisatie, waarbij een professionele wisselwerking centraal staat.

### **Klankbordrol**

De RvT fungeert als deskundige sparringpartner voor de RvB. Voert het goede gesprek, stelt kritische vragen, maakt dilemma's bespreekbaar en stimuleert reflectie en dialoog. De RvT ziet als hoeder van de dialoog toe op de kwaliteit en zorgt dat alle perspectieven worden gehoord en stimuleert een open gesprekscultuur.

### **Netwerkkrol**

De RvT is ambassadeur van Vanboeijen en heeft actief oog voor landelijke en regionale ontwikkelingen (zoals via de Vereniging van toezichthouders in Zorg & Welzijn (NVTZ) en de Vereniging Gehandicaptenzorg (VGN)) en de impact daarop voor Vanboeijen. Stimuleert en ziet toe op samenwerking en kennisdeling binnen de regio en de sector. Hierbij wordt expliciet ingezet op strategische samenwerking binnen het regionaal zorg- en samenlevings-ecosysteem.

## Kernwaarden

Het handelen van de RvT is geworteld in de volgende kernwaarden:

### Vertrouwen en dialoog

Baseert het handelen op basis van vertrouwen en het goede gesprek. Betrokkenheid, empathie en een positieve grondhouding zijn hierbij leidend.

### Onderzoekend en ondersteunend

Houdt een open, niet-oordelende houding. Is nieuwsgierig en gaat waar nodig ongemak aan en ziet erop toe dat het on gezegde bespreekbaar wordt gemaakt, ook wanneer het schuurt of ingewikkeld wordt.

### Wendbaarheid en toekomstbestendigheid

Anticipeert op maatschappelijke ontwikkelingen. Durft dilemma's vanuit de bedoeling en toekomstbestendigheid van de zorg aan te gaan. Houdt toezicht op duurzame bedrijfsvoering en modernisering in zorg, technologie en organisatieontwikkeling.

### Transparantie en integriteit

Handelt vanuit openheid over de eigen positie en rolzuiverheid.

### Verbinding en inclusiviteit

Versterkt de verbinding met de buitenwereld, en geeft expliciet ruimte aan inclusiviteit, eigen regie en het ervaringsperspectief. Het ervaringsperspectief wordt daarbij actief benut vanuit de leefwereld van bewoners en cliënten en is een belangrijk element in het perspectief van de RvT.

## Toezicht op kwaliteit van zorg

Toezicht op kwaliteit gaat bij Vanboeijen verder dan het 'vinken' van protocollen; het gaat om het 'vonken' van passie voor goede zorg en ondersteuning.

### Leefwereld centraal

Aandacht voor de kwaliteit van bestaan, inclusiviteit en autonomie van de individuele bewoner en cliënt. Hierbij wordt expliciet aandacht besteed aan de spanning tussen systeemwereld en leefwereld, waarbij de RvT zich steeds blijft verhouden tot beide perspectieven.

### Verschillende perspectieven

Kwaliteit beoordelen vanuit de bewoner en cliënt, de medewerker, de organisatie en de maatschappij.

### Dialoog

De RvT benut verschillende informatiebronnen en zoekt actief de dialoog over kwaliteit, veiligheid en dilemma's. Voert periodiek het gesprek met de bewonersraad (CBR), verwantenraad (CVR) en ondernemingsraad (OR) om signalen uit de dagelijkse praktijk te ontvangen.

### Veiligheid en calamiteiten

Bespreken van calamiteiten en onderzoek rapportages om te leren, te reflecteren en te verbeteren.



# Werkwijze RvT

De RvT hanteert een actieve werkwijze om voeling te houden met de praktijk:

## Zuiver in rol en positie

Op passende afstand blijven waar mogelijk, maar dichtbij waar nodig.

## Locatiebezoeken en miniaturen

Het bijwonen van werksituaties om de 'leefwereld' te ervaren in plaats van alleen de 'systeemwereld' op papier te zien.

## Modernisering en professionaliteit

De samenstelling van de RvT is divers en er is aandacht voor permanente educatie en ontwikkeling. De RvT reflecteert en evalueert op het eigen functioneren en stimuleert een lerende en ontwikkelingsgerichte houding. Staat open voor trainees en vindt het belangrijk het vak van de toezichthouder door te ontwikkelen.

## Thema's

Jaarlijks worden toezichtthema's bepaald en geagendeerd die voortkomen uit de visie, strategische koers en maatschappelijke ontwikkelingen.

## Commissies

De RvT kent een Auditcommissie, commissie Kwaliteit en Veiligheid en Remuneratiecommissie. Commissies hebben een voorbereidend, verdiepend en adviserend karakter en dragen bij aan professioneel toezicht.

## Normen en kaders

De RvT handelt volgens geldende wet- en regelgeving, de Governancecode Zorg, statuten, reglementen en relevante kaders en maatschappelijke thema's zoals duurzaamheid, toegankelijkheid en de betaalbaarheid van zorg.

## Informatievoorziening

Er is een informatieprotocol vastgesteld waarin de wederzijdse informatiebehoefte tussen RvB en RvT is vastgelegd. Naast ontvangen informatie haalt de RvT ook actief signalen op, bijvoorbeeld via werkbezoeken en gesprekken met bewoners en cliënten, ouders, verwanten en medewerkers. Daarnaast via externe bronnen, zoals ontwikkelingen via brancheorganisaties en maatschappelijke partners.

## Verantwoording en evaluatie

De RvT is transparant over de wijze van toezichthouden. Jaarlijks vindt een zelfevaluatie plaats, gericht op borging van de kwaliteit van intern toezicht. Eens per drie jaar wordt een zelfevaluatie met een externe deskundige uitgevoerd. Periodiek wordt de toezichtvisie geëvalueerd en geactualiseerd. De RvT legt verantwoording af in het jaarverslag.

# Samenwerking met de RvB

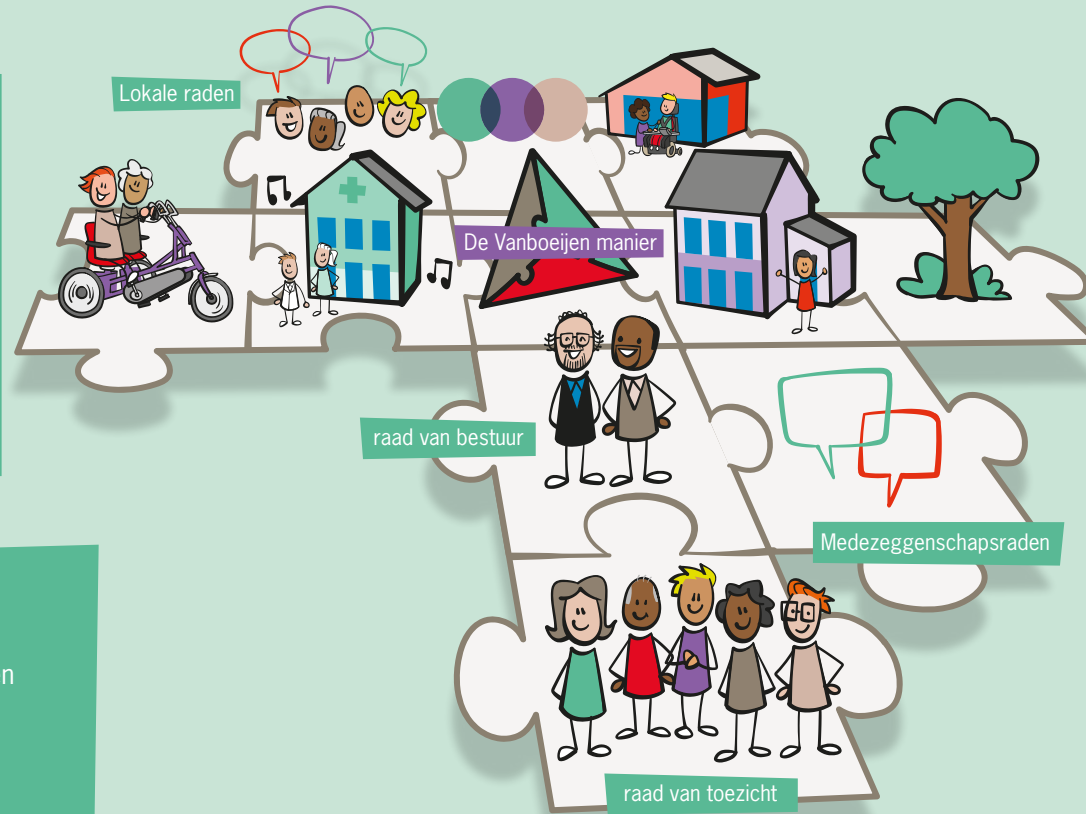
De RvT wordt actief geïnformeerd over strategische vraagstukken, denkrichtingen en de koers. De RvB faciliteert de RvT met informatie over de maatschappelijke opgave en ontwikkelingen. Wederzijds respect en bewustzijn van elkaars rol en autonomie vormen de basis. Feedback en jaarlijkse evaluatie versterken de samenwerking.

Deze toezichtvisie is tot stand gekomen met de Vanboeijen Manier als vertrekpunt.

De toezichtvisie in eenvoudige taal vind je op de volgende pagina.



# Hoe de raad van toezicht kijkt of alles goed gaat



## De raad van toezicht:

- Bestaat uit 5 tot 7 mensen die niet bij Vanboeijen werken
- Vindt goede zorg voor mensen met een verstandelijke beperking heel belangrijk
- Weet veel over zorg en hoe je goede zorg regelt

## Waar let de raad van toezicht op:

- Goede zorg voor bewoners en cliënten
- Mooi werk voor medewerkers
- Aandacht voor ouders, verwanten en vrijwilligers
- Veiligheid voor iedereen
- Dat het geld van Vanboeijen goed wordt gebruikt
- Samen werken met andere organisaties

## Dit doet de raad van toezicht:

- Kijkt of het goed gaat met Vanboeijen, nu en in de toekomst
- Kiest en benoemt de raad van bestuur
- Kijkt hoe de raad van bestuur het werk doet
- Geeft advies en denkt mee met de raad van bestuur
- Geeft goedkeuring aan heel belangrijke zaken

## Hoe werkt de raad van toezicht:

- Krijgt informatie van de raad van bestuur over hoe het gaat met Vanboeijen
- Vergadert met en zonder de raad van bestuur
- Bespreekt met de raad van bestuur alle belangrijke zaken om goed toezicht te houden
- Spreekt met de bewonersraad, verwantenraad en raad voor de medewerkers
- Bezoekt bijvoorbeeld een woning of dagbesteding om te zien hoe het daar is
- Luistert en stelt vragen, ook als het spannend is
- Vindt leren heel belangrijk en leert zelf ook steeds bij
- Houdt zich aan de wet en afspraken

Dit is de toezichtvisie  
in eenvoudige taal.